

ESG-Factsheet

Stand: 06.07.2026

Gegenstand dieses Dokuments sind Nachhaltigkeitsinformationen zu diesem Finanzprodukt. Es handelt sich um Werbematerial. Für Informationen über die berücksichtigten Umweltziele lesen Sie bitte aufmerksam die Nachhaltigkeitsinformationen des Herstellers. Der Grundsatz „Vermeidung erheblicher Beeinträchtigungen“ findet nur bei denjenigen dem Finanzprodukt zugrunde liegenden Investitionen Anwendung, die die EU-Kriterien für ökologisch nachhaltige Wirtschaftsaktivitäten berücksichtigen. Die dem verbleibenden Teil dieses Finanzprodukts zugrunde liegenden Investitionen berücksichtigen nicht die EU-Kriterien für ökologisch nachhaltige Wirtschaftsaktivitäten.

Lupus alpha Smaller Euro Champions A

ISIN / WKN	LU0129232442 / 974563
Emittent / Hersteller	Lupus alpha Investment S.A.
Benchmark	-
EU-Offenlegungskategorisierung*	Artikel 8 Einstufung nach Verordnung (EU) 2019/2088 über nachhaltigkeitsbezogene Offenlegungspflichten im Finanzdienstleistungssektor (SFDR)
PAI Berücksichtigung**	Ja, für folgende Kriterien: Treibhausgas-Emissionen; Abfälle; Biologische Diversität; Soziale und Arbeitnehmerbelange
Verkaufsprospekt	Link
SFDR vorvertragliche Informationen***	Link
SFDR regelmäßige Informationen***	Link
SFDR Website Informationen***	Link
ESG-Fokus	-
Aktualisierung durch Hersteller	06.02.2026

* Artikel 6: Finanzprodukte, die weder ökologische und/oder soziale Merkmale bewerben, noch nachhaltige Investitionen anstreben; Artikel 8: Finanzprodukte, die ökologische und/oder soziale Merkmale bewerben, und die Unternehmen, in die investiert wird, wenden Verfahrensweisen einer guten Unternehmensführung an; Artikel 9: Finanzprodukte, die nachhaltige Investitionen anstreben.

** PAI (Principle Adverse Impact) sind die negativen Auswirkungen von Investitionsentscheidungen auf Nachhaltigkeitsfaktoren.

*** SFDR - Sustainable Finance Disclosure Regulation (Offenlegungsverordnung)

Mindestanteil von nachhaltigen Anlagen nach SFDR



Anlagestrategie

Anlageziel des Teilfonds ist das Erreichen eines möglichst hohen Wertzuwachses. Dazu wird das Renditepotential von kleineren und mittleren Unternehmen aus dem Euroland ausgenutzt. Der Teilfonds orientiert sich am Vergleichsmaßstab EURO STOXX TMI Small EUR Net Return Index, wobei der Teilfonds aktiv im Rahmen seiner Ziele verwaltet wird und das Fondsmanagement jederzeit vollständig oder teilweise von dem Vergleichsmaßstab abweichen kann. Mindestens 51 Prozent des Teilfonds müssen in europäische Aktien angelegt werden, wobei die Anlage nur in solche Aktien erfolgt, die nach den Grundsätzen der Nachhaltigkeit ausgewählt werden. Bei der Auswahl der geeigneten Anlagen werden ökologische, soziale und/oder die Unternehmensführung betreffende Kriterien (ESG-Kriterien) berücksichtigt. Der Teilfonds kann in Wertpapiere und Geldmarktinstrumente eines oder mehrerer Aussteller mehr als 35 % des Fondswertes anlegen. Das Verwaltungsreglement des Teilfonds benennt im Abschnitt „Anlagebeschränkungen und Risikostreuung“ diese Aussteller.

ESG-Factsheet

Das FNG-Siegel für nachhaltige Investmentfonds

Das **FNG-Siegel** ist der Qualitätsstandard nachhaltiger Geldanlagen auf dem deutschsprachigen Markt. Die ganzheitliche Methodik des Gütezeichens basiert auf einem Mindeststandard. Dazu zählen Transparenzkriterien und die Berücksichtigung von Arbeits- & Menschenrechten, Umweltschutz und Korruptionsbekämpfung. Auch müssen alle Unternehmen des jeweiligen Fonds komplett auf Nachhaltigkeits-Kriterien hin analysiert werden und das Produkt eine explizite Nachhaltigkeits-Strategie vorweisen. Tabu sind Investitionen in Atomkraft, Kohlebergbau, relevante Kohleverstromung, Fracking, Ölsande, Tabak, sowie Waffen & Rüstung. Hochwertige Nachhaltigkeits-Fonds, die sich in den Bereichen „institutionelle Glaubwürdigkeit“, „Produktstandards“ und „Portfolio-Fokus“ (Titelauswahl, Engagement und KPIs) besonders hervorheben, erhalten bis zu drei Sterne. Die externe und unabhängige Nachhaltigkeits-Zertifizierung muss jährlich erneuert werden. Prüfer des FNG-Siegels ist die Research Group on Sustainable Finance der Universität Hamburg. Den Prüfprozess begleitet außerdem ein unabhängiges Komitee mit interdisziplinärer Expertise. [Informationen zum FNG-Siegel](#)



Rechtliche Informationen

Die offengelegten ESG-Informationen werden der cleversoft GmbH von der genannten Kapitalanlagegesellschaft (Hersteller) und ISS STOXX zur Verfügung gestellt. Die ESG-Informationen werden von cleversoft GmbH mit größtmöglicher Sorgfalt erstellt, regelmäßig geprüft und aktualisiert. Trotz aller Sorgfalt können sich die Informationen inzwischen verändert haben oder auf fehlerhaften Daten Dritter basieren.

ESG-Factsheet

Daten zur ESG-Bewertung, zu den SDGs sowie zur CO₂-Intensität, bereitgestellt von **ISS STOXX***

Lupus alpha Smaller Euro Champions A

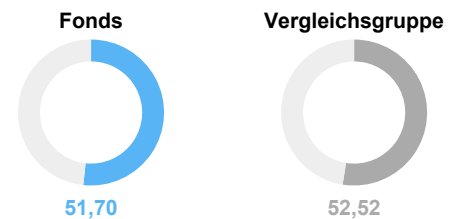
Das ISS STOXX ESG Fonds Rating bietet einen relativen Überblick über die ESG-Leistungsbewertung des Fonds auf einer Skala von 1 (schlechtester Wert) bis 5 (besten Wert). Der Gesamtscore basiert auf einer gewichteten ESG-Leistungsbewertung, der die Leistung der Emittenten und der Vergleichsgruppe anhand zentraler ESG-Kriterien auf einer Skala von 0 bis 100 bewertet. Fonds mit einem im Vergleich zu ihren Mitbewerbern niedrigeren gewichteten ESG-Leistungsbewertung weisen eine geringere Nachhaltigkeitsleistung auf.

Der Wert der Vergleichsgruppe (Lipper Global Equity Europe Sm&Mid Cap) ist ein Durchschnitt der Fondswerte innerhalb der Gruppe. Das Lipper Global Classification (LGC)-System wird verwendet, um die Vergleichsgruppe für relevante Berechnungen zu definieren.

ISS STOXX ESG Fonds Rating



ESG Leistungsbewertung



ESG-Wertung

Umwelt



Soziales



Unternehmensführung



▼ Fonds ▲ Vergleichsgruppe

Die Balkendiagramme zeigen einen Vergleich der Leistungsbewertung des Fonds und der Vergleichsgruppe je E-, S- und G-Pfeiler anhand gewichteter Durchschnittswerte sowie der Spannweite von besten bis schlechtesten Einzeltitelbewertungen. Dabei stellt A+ den besten und D- den schlechtesten Wert dar.

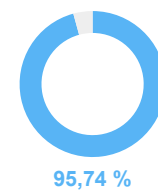
Beitrag zu den UN-Nachhaltigkeitszielen (SDG)

SDG-Impact-Bewertung



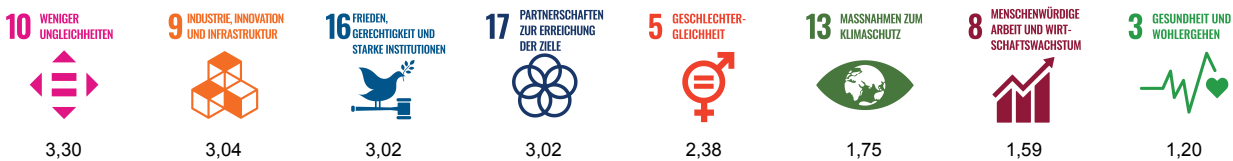
Gewichteter Durchschnitt der SDG-Impact-Ratings der Portfoliopositionen. Auf Emittentenebene werden je SDG-Bewertung nur die prägnantesten Zielbeiträge berücksichtigt (höchster positiver und/oder niedrigster negativer Wert). Die Skala reicht von -10,0 (stark negativer Impact) bis +10,0 (stark positiver Impact).

SDG-Abdeckungsquote

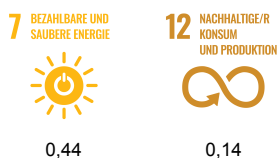


Zeigt den Abdeckungsgrad des Fondsportfolios basierend auf den gewichteten Positionen, die in die SDG-Impact-Bewertung einfließen.

Positiver Impact (Score > +0,5)



Neutraler Impact (Score -0,5 bis +0,5)

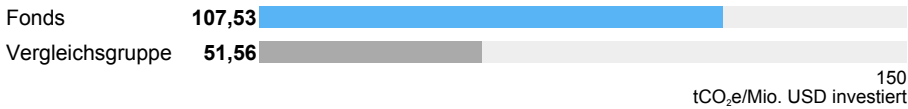


Hinweis: Die Zuordnung der 17 SDGs in positive, neutrale und negative Gruppen erfolgt auf Basis der jeweiligen SDG-Einzelbewertungen (-10 bis +10).

ESG-Factsheet

CO₂-Intensität und Klimakennzahlen

Relativer CO₂-Fußabdruck



Zeigt den relativen CO₂-Fußabdruck auf Basis der Emissionsbelastung (tCO₂e) je 1 Mio. USD investiertes Kapital.

Gewichtete CO₂-Intensität



Zeigt die gewichtete CO₂-Intensität je 1 Mio. USD Umsatz und wendet einen gewichteten Durchschnitt auf die Emissionsintensität der Bestände an.

THG-Intensität Scope 1+2



Umfasst direkte Treibhausgasemissionen aus dem eigenen Geschäftsbetrieb (Scope 1) sowie indirekte Emissionen aus eingekaufter Energie wie Strom oder Wärme (Scope 2). Die Kennzahl zeigt, wie viele Emissionen für 1 Mio. USD Umsatz anfallen.

THG-Intensität Scope 1+2+3



Erweitert Scope 1+2 um vor- und nachgelagerte Treibhausgasemissionen entlang der Wertschöpfungskette (Scope 3), z. B. aus Lieferketten, Transport und Produktnutzung. Damit wird der gesamte Klimafußabdruck pro 1 Mio. USD Umsatz sichtbar.

ISS STOXX

*Alle Rechte an den von Institutional Shareholder Services Inc. und ihren verbundenen Unternehmen (ISS STOXX) bereitgestellten Informationen liegen bei ISS STOXX und/oder ihren Lizenzgebern. ISS STOXX übernimmt keinerlei ausdrückliche oder stillschweigende Gewährleistungen irgendeiner Art und haftet nicht für Fehler, Auslassungen oder Unterbrechungen in oder im Zusammenhang mit den von ISS STOXX bereitgestellten Daten.

Weitere Informationen zur Methodologie und Berechnung der ESG-Metriken finden Sie unter: [Methodology Library | ISS STOXX](#)

ESG-Glossar

SDG (Sustainable Development Goals) - Die 17 Nachhaltigkeitsziele der Vereinten Nationen, z. B. zu Klima, Gesundheit, Bildung und verantwortungsvollem Konsum.

SDG Impact Bewertung - Kennzahl für den aggregierten Beitrag eines Portfolios zu den SDGs. Die Skala reicht von -10 (deutlich negativ) bis +10 (deutlich positiv).

SDG-Abdeckungsquote - Anteil des Fondsportfolios, der den UN-Nachhaltigkeitszielen (SDGs) zugeordnet werden kann.

CDP - eine globale gemeinnützige Organisation, die das weltweit einzige unabhängige Umweltoffenlegungssystem betreibt. CDP-Offenlegungen sind freiwillige Umweltberichte, die von Unternehmen, Städten und Regierungen bei CDP (ehemals Carbon Disclosure Project) eingereicht werden.

Anteil der Emissionen offengelegter Positionen (nach Gewicht)



Zeigt den Abdeckungsgrad des Fonds-Portfolios basierend auf den Gewichten der Positionen, für die Emissionsdaten aus Nachhaltigkeits- oder Geschäftsberichten, CDP-Offenlegungen oder anderen verifizierten Quellen vorliegen.