

ESG-Factsheet

Stand: 06.07.2026

Gegenstand dieses Dokuments sind Nachhaltigkeitsinformationen zu diesem Finanzprodukt. Es handelt sich um Werbematerial. Für Informationen über die berücksichtigten Umweltziele lesen Sie bitte aufmerksam die Nachhaltigkeitsinformationen des Herstellers. Der Grundsatz „Vermeidung erheblicher Beeinträchtigungen“ findet nur bei denjenigen dem Finanzprodukt zugrunde liegenden Investitionen Anwendung, die die EU-Kriterien für ökologisch nachhaltige Wirtschaftsaktivitäten berücksichtigen. Die dem verbleibenden Teil dieses Finanzprodukts zugrunde liegenden Investitionen berücksichtigen nicht die EU-Kriterien für ökologisch nachhaltige Wirtschaftsaktivitäten.

Amundi Global Aggregate Green Bond UCITS ETF Acc

ISIN / WKN	LU1563454310 / LYX0WA
Emittent / Hersteller	Amundi Luxembourg S.A.
Benchmark	-
EU-Offenlegungskategorisierung*	Artikel 8 Einstufung nach Verordnung (EU) 2019/2088 über nachhaltigkeitsbezogene Offenlegungspflichten im Finanzdienstleistungssektor (SFDR)
PAI Berücksichtigung**	Ja, für folgende Kriterien: Treibhausgas-Emissionen; Wasser; Abfälle; Biologische Diversität; Soziale und Arbeitnehmerbelange
Verkaufsprospekt	Link
SFDR vorvertragliche Informationen***	Link
SFDR regelmäßige Informationen***	Link
SFDR Website Informationen***	Link
ESG-Fokus	E (Umwelt)
Aktualisierung durch Hersteller	26.05.2026

* Artikel 6: Finanzprodukte, die weder ökologische und/oder soziale Merkmale bewerben, noch nachhaltige Investitionen anstreben; Artikel 8: Finanzprodukte, die ökologische und/oder soziale Merkmale bewerben, und die Unternehmen, in die investiert wird, wenden Verfahrensweisen einer guten Unternehmensführung an; Artikel 9: Finanzprodukte, die nachhaltige Investitionen anstreben.

** PAI (Principle Adverse Impact) sind die negativen Auswirkungen von Investitionsentscheidungen auf Nachhaltigkeitsfaktoren.

*** SFDR - Sustainable Finance Disclosure Regulation (Offenlegungsverordnung)

Mindestanteil von nachhaltigen Anlagen nach SFDR



ESG-Factsheet

Anlagestrategie

Der Fonds ist ein passiv verwalteter OGAW, der einen Index nachbildet. Das Anlageziel des Fonds besteht darin, sowohl die Aufwärts- als auch die Abwärtsentwicklung der auf EUR lautenden Solactive Green Bond EUR USD IG Index (der „Benchmark-Index“) zu verfolgen, um ein Engagement am Markt für Green Bonds anzubieten, und gleichzeitig die Volatilität der Differenz zwischen der Rendite des Fonds und der Rendite des Benchmark-Index (der „Tracking Error“) zu minimieren. Das voraussichtliche Niveau des Tracking Error unter normalen Marktbedingungen ist im Prospekt angegeben. Der Referenzindex ist repräsentativ für die Wertentwicklung von grünen Anleihen, die von Investment-Grade-Emittenten ausgegeben werden und in Euro und US-Dollar denominiert sind. Grüne Anleihen werden ausgegeben, um Projekte zu finanzieren, die positive Auswirkungen auf die Umwelt haben. Für die Zulassung zum Benchmark-Index müssen grüne Anleihen die in der Klimaschutzanleihen-Initiative festgelegten Kriterien in einem vierstufigen Verfahren erfüllen, das Folgendes umfasst: Identifizierung von Anleihen mit Umweltthemen, Überprüfung zulässiger Anleihenstrukturen, Bewertung der Verwendung von Erlösen und Überprüfung zulässiger grüner Projekte oder Vermögenswerte auf Einhaltung der Klimaschutzanleihen-Taxonomie. Weitere Informationen finden Sie auf der Website: <http://www.climatebonds.net/> und <https://www.climatebonds.net/standard/taxonomy>. Der Index verfolgt einen nichtfinanziellen Ansatz, der einen wesentlichen Beitrag zur Energiewende und zum Umweltschutz leistet, indem er mindestens 90 % des Nettoinventarwerts des Fonds in Green Bonds investiert, die den Index bilden. Die Grenzen der Indexmethodik sind im Prospekt des Fonds durch Risikofaktoren beschrieben, wie z.B. das Marktrisiko in Verbindung mit Kontroversen. Der ESG-Score von Unternehmen wird von einer ESG-Rating-Agentur unter Verwendung von Rohdaten, Modellen und Schätzungen berechnet, die mit den für jeden Anbieter spezifischen Methoden erhoben/berechnet werden. Aufgrund der fehlenden Standardisierung und der Einzigartigkeit der einzelnen Methoden können die bereitgestellten Informationen unvollständig sein. Die Beurteilung von Nachhaltigkeitsrisiken ist komplex und kann auf ESG-Daten basieren, die schwer zu erhalten, unvollständig, geschätzt, veraltet und/oder anderweitig wesentlich ungenau sind. Selbst wenn die Daten identifiziert werden, kann nicht garantiert werden, dass diese Daten korrekt bewertet werden. Die Website von Solactive (<https://www.solactive.com/>) enthält detailliertere Informationen über die Solactive-Indizes. Der Benchmark-Index ist ein Gesamtertragsindex. Ein Gesamtertragsindex berechnet die Performance der Indexbestandteile auf der Grundlage, dass alle Coupons oder Ausschüttungen in den Indexrenditen enthalten sind. Der Fonds strebt an, sein Ziel durch eine direkte Replikation zu erreichen, indem er in erster Linie in die Wertpapiere des Benchmark-Index investiert. Um die Replikation des Benchmark-Index zu optimieren, kann der Fonds eine Sampling-Replikationsstrategie verwenden und auch Wertpapierleihgeschäfte tätigen. Der mögliche Einsatz dieser Techniken wird auf der Website von Amundi veröffentlicht: www.amundiief.com. Die aktuelle Zusammensetzung der Fondspositionen ist auf www.amundiief.com verfügbar. Darüber hinaus wird der indikative Nettoinventarwert auf den Reuters- und Bloomberg-Seiten des Fonds veröffentlicht und kann auch auf der Website der Börsen, an denen der Fonds notiert ist, erwähnt werden.

Rechtliche Informationen

Die offengelegten ESG-Informationen werden der cleversoft GmbH von der genannten Kapitalanlagegesellschaft (Hersteller) und ISS STOXX zur Verfügung gestellt. Die ESG-Informationen werden von cleversoft GmbH mit größtmöglicher Sorgfalt erstellt, regelmäßig geprüft und aktualisiert. Trotz aller Sorgfalt können sich die Informationen inzwischen verändert haben oder auf fehlerhaften Daten Dritter basieren.

ESG-Factsheet

Daten zur ESG-Bewertung, zu den SDGs sowie zur CO₂-Intensität, bereitgestellt von **ISS STOXX***

Amundi Global Aggregate Green Bond UCITS ETF Acc

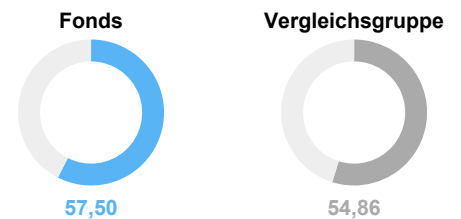
Das ISS STOXX ESG Fonds Rating bietet einen relativen Überblick über die ESG-Leistungsbewertung des Fonds auf einer Skala von 1 (schlechtester Wert) bis 5 (bester Wert). Der Gesamtscore basiert auf einer gewichteten ESG-Leistungsbewertung, der die Leistung der Emittenten und der Vergleichsgruppe anhand zentraler ESG-Kriterien auf einer Skala von 0 bis 100 bewertet. Fonds mit einem im Vergleich zu ihren Mitbewerbern niedrigeren gewichteten ESG-Leistungsbewertung weisen eine geringere Nachhaltigkeitsleistung auf.

Der Wert der Vergleichsgruppe (Lipper Global Bond Global EUR) ist ein Durchschnitt der Fondswerte innerhalb der Gruppe. Das Lipper Global Classification (LGC)-System wird verwendet, um die Vergleichsgruppe für relevante Berechnungen zu definieren.

ISS STOXX ESG Fonds Rating



ESG Leistungsbewertung



ESG-Wertung

Umwelt



Soziales



Unternehmensführung



▼ Fonds ▲ Vergleichsgruppe

Die Balkendiagramme zeigen einen Vergleich der Leistungsbewertung des Fonds und der Vergleichsgruppe je E-, S- und G-Pfeiler anhand gewichteter Durchschnittswerte sowie der Spannweite von besten bis schlechtesten Einzeltitelbewertungen. Dabei stellt A+ den besten und D- den schlechtesten Wert dar.

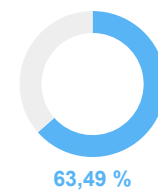
Beitrag zu den UN-Nachhaltigkeitszielen (SDG)

SDG-Impact-Bewertung



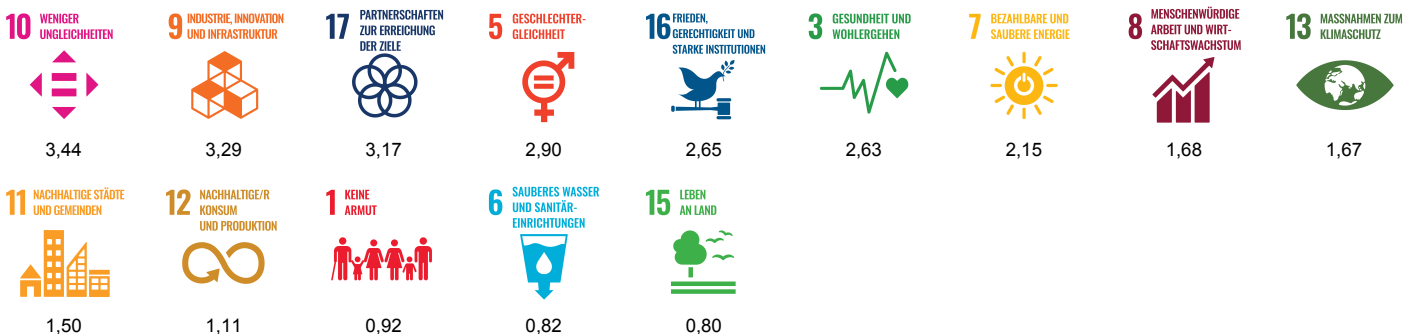
Gewichteter Durchschnitt der SDG-Impact-Ratings der Portfoliopositionen. Auf Emittentenebene werden je SDG-Bewertung nur die prägnantesten Zielbeiträge berücksichtigt (höchster positiver und/oder niedrigster negativer Wert). Die Skala reicht von -10,0 (stark negativer Impact) bis +10,0 (stark positiver Impact).

SDG-Abdeckungsquote



Zeigt den Abdeckungsgrad des Fondsportfolios basierend auf den gewichteten Positionen, die in die SDG-Impact-Bewertung einfließen.

Positiver Impact (Score > +0,5)



Hinweis: Die Zuordnung der 17 SDGs in positive, neutrale und negative Gruppen erfolgt auf Basis der jeweiligen SDG-Einzelbewertungen (-10 bis +10).

ESG-Factsheet

CO₂-Intensität und Klimakennzahlen

Relativer CO₂-Fußabdruck



Zeigt den relativen CO₂-Fußabdruck auf Basis der Emissionsbelastung (tCO₂e) je 1 Mio. USD investiertes Kapital.

Gewichtete CO₂-Intensität



Zeigt die gewichtete CO₂-Intensität je 1 Mio. USD Umsatz und wendet einen gewichteten Durchschnitt auf die Emissionsintensität der Bestände an.

THG-Intensität Scope 1+2



Umfasst direkte Treibhausgasemissionen aus dem eigenen Geschäftsbetrieb (Scope 1) sowie indirekte Emissionen aus eingekaufter Energie wie Strom oder Wärme (Scope 2). Die Kennzahl zeigt, wie viele Emissionen für 1 Mio. USD Umsatz anfallen.

THG-Intensität Scope 1+2+3



Erweitert Scope 1+2 um vor- und nachgelagerte Treibhausgasemissionen entlang der Wertschöpfungskette (Scope 3), z. B. aus Lieferketten, Transport und Produktnutzung. Damit wird der gesamte Klimafußabdruck pro 1 Mio. USD Umsatz sichtbar.

ISS STOXX

*Alle Rechte an den von Institutional Shareholder Services Inc. und ihren verbundenen Unternehmen (ISS STOXX) bereitgestellten Informationen liegen bei ISS STOXX und/oder ihren Lizenzgebern. ISS STOXX übernimmt keinerlei ausdrückliche oder stillschweigende Gewährleistungen irgendeiner Art und haftet nicht für Fehler, Auslassungen oder Unterbrechungen in oder im Zusammenhang mit den von ISS STOXX bereitgestellten Daten.

Weitere Informationen zur Methodologie und Berechnung der ESG-Metriken finden Sie unter: [Methodology Library | ISS STOXX](#)

ESG-Glossar

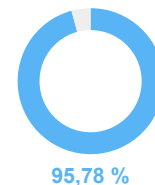
SDG (Sustainable Development Goals) - Die 17 Nachhaltigkeitsziele der Vereinten Nationen, z. B. zu Klima, Gesundheit, Bildung und verantwortungsvollem Konsum.

SDG Impact Bewertung - Kennzahl für den aggregierten Beitrag eines Portfolios zu den SDGs. Die Skala reicht von -10 (deutlich negativ) bis +10 (deutlich positiv).

SDG-Abdeckungsquote - Anteil des Fondsportfolios, der den UN-Nachhaltigkeitszielen (SDGs) zugeordnet werden kann.

CDP - eine globale gemeinnützige Organisation, die das weltweit einzige unabhängige Umweltoffenlegungssystem betreibt. CDP-Offenlegungen sind freiwillige Umweltberichte, die von Unternehmen, Städten und Regierungen bei CDP (ehemals Carbon Disclosure Project) eingereicht werden.

Anteil der Emissionen offengelegter Positionen (nach Gewicht)



Zeigt den Abdeckungsgrad des Fonds-Portfolios basierend auf den Gewichten der Positionen, für die Emissionsdaten aus Nachhaltigkeits- oder Geschäftsberichten, CDP-Offenlegungen oder anderen verifizierten Quellen vorliegen.