

# ESG-Factsheet

Stand: 06.07.2026

Gegenstand dieses Dokuments sind Nachhaltigkeitsinformationen zu diesem Finanzprodukt. Es handelt sich um Werbematerial. Für Informationen über die berücksichtigten Umweltziele lesen Sie bitte aufmerksam die Nachhaltigkeitsinformationen des Herstellers. Der Grundsatz „Vermeidung erheblicher Beeinträchtigungen“ findet nur bei denjenigen dem Finanzprodukt zugrunde liegenden Investitionen Anwendung, die die EU-Kriterien für ökologisch nachhaltige Wirtschaftsaktivitäten berücksichtigen. Die dem verbleibenden Teil dieses Finanzprodukts zugrunde liegenden Investitionen berücksichtigen nicht die EU-Kriterien für ökologisch nachhaltige Wirtschaftsaktivitäten.

## M&G (Lux) Optimal Income Fund - EUR A Acc

ISIN / WKN	LU1670724373 / A2JRC8
Emittent / Hersteller	M&G Luxembourg S.A.
Benchmark	-
EU-Offenlegungskategorisierung*	Artikel 8 Einstufung nach Verordnung (EU) 2019/2088 über nachhaltigkeitsbezogene Offenlegungspflichten im Finanzdienstleistungssektor (SFDR)
PAI Berücksichtigung**	Ja, für folgende Kriterien: Treibhausgas-Emissionen; Wasser; Abfälle; Biologische Diversität; Soziale und Arbeitnehmerbelange; Fossile Brennstoffe und Energieeffizienz
Verkaufsprospekt	<a href="#">Link</a>
SFDR vorvertragliche Informationen***	<a href="#">Link</a>
SFDR regelmäßige Informationen***	<a href="#">Link</a>
SFDR Website Informationen***	<a href="#">Link</a>
ESG-Fokus	-
Aktualisierung durch Hersteller	24.04.2026

\* Artikel 6: Finanzprodukte, die weder ökologische und/oder soziale Merkmale bewerben, noch nachhaltige Investitionen anstreben; Artikel 8: Finanzprodukte, die ökologische und/oder soziale Merkmale bewerben, und die Unternehmen, in die investiert wird, wenden Verfahrensweisen einer guten Unternehmensführung an; Artikel 9: Finanzprodukte, die nachhaltige Investitionen anstreben.

\*\* PAI (Principle Adverse Impact) sind die negativen Auswirkungen von Investitionsentscheidungen auf Nachhaltigkeitsfaktoren.

\*\*\* SFDR - Sustainable Finance Disclosure Regulation (Offenlegungsverordnung)

### Mindestanteil von nachhaltigen Anlagen nach SFDR



## ESG-Factsheet

### Anlagestrategie

Der Fonds strebt eine Kombination aus Kapitalwachstum und Erträgen an, die auf dem Engagement in optimalen Ertragsströmen an den Anlagemärkten basiert, wobei ESG-Kriterien angewendet werden. Kernanlage: Der Fonds investiert in der Regel direkt in einen Mix von Vermögenswerten innerhalb der folgenden Anlagegrenzen: . mindestens 50 % in festverzinsliche Wertpapiere (einschließlich Anleihen und ABS-Anleihen); . bis zu 20 % in Unternehmensaktien. Der Fonds investiert in Anleihen, die von Regierungen, regierungsnahen Institutionen und Unternehmen aus aller Welt, einschließlich aufstrebende Märkte, begeben werden. Diese Anleihen können auf jede beliebige Währung lauten. Der Fonds kann in Anleihen jeglicher Bonität investieren, einschließlich bis zu 100 % in Anleihen niedrigerer Qualität oder Anleihen ohne Rating. Der Fonds kann bis zu 10% in chinesische Anleihen investieren, die auf Renminbi lauten. Mindestens 80 % des Fonds werden in Vermögenswerte investiert, die auf Euro oder andere Währungen, die gegenüber dem Euro abgesichert sind, lauten. Der Fonds investiert in Wertpapiere, die die ESG-Kriterien erfüllen, wobei ein Ausschlussverfahren angewendet wird, wie im vorvertraglichen Anhang beschrieben. Sonstige Anlagen: Der Fonds kann bis zu 20 % in ABS-Anleihen, bis zu 20 % in CoCo-Bonds sowie bis zu 10 % in notleidende Schuldtitel und ausgefallene Schuldtitel investieren. Der Fonds kann auch in andere Fonds und bis zu 50% in Barmittel (d. h. in zulässige Einlagen) und in Vermögenswerte investieren, die schnell realisiert werden können. Einsatz von Derivaten: zu Anlagezwecken sowie zur Reduzierung der Risiken und Kosten. Referenzwährung des Fonds: EUR Strategie in Kurzform: . Anlageansatz: Der Fonds ist ein flexibler globaler Rentenfonds. Der Anlageverwalter wählt die Anlagen auf der Grundlage einer Beurteilung makroökonomischer, vermögens-, sektor- und titelbasierter Faktoren aus. Die Streuung der Anlagen über Emittenten und Branchen ist ein wesentlicher Bestandteil der Fondsstrategie. Um einen optimalen Ertragsstrom aus den Anlagen zu erzielen, kann der Anlageverwalter in die Aktien eines Unternehmens investieren, wenn diese im Vergleich zu seinen Anleihen eine attraktivere Anlagemöglichkeit darstellen. . ESG-Klassifizierung des Anlageverwalters: Planet+ / ESG Enhanced, wie im Prospekt des Fonds definiert. . SFDR-Kategorie: Artikel 8 Benchmark: ein zusammengesetzter Index, bestehend aus: . 1/3 Bloomberg Global Aggregate Corporate Index EUR Hedged . 1/3 Bloomberg Global High Yield Index EUR Hedged . 1/3 Bloomberg Global Treasury Index EUR Hedged Die Benchmark ist ein Vergleichsmastab, der ausschließlich zur Messung der Wertentwicklung des Fonds verwendet wird und den Umfang der Anlagepolitik des Fonds widerspiegelt, die Portfoliokonstruktion jedoch nicht einschränkt. Der Fonds wird aktiv verwaltet. Die Positionen des Fonds können erheblich von den Bestandteilen der Benchmark abweichen. Zu Zwecken der Performance-Bewertung kann die Benchmark auf die jeweilige Währung der Anteilsklasse lauten oder gegenüber dieser abgesichert werden. Die Benchmark für jede Anteilsklasse ist auf der M&G-Website aufgeführt.

### Rechtliche Informationen

Die offengelegten ESG-Informationen werden der cleversoft GmbH von der genannten Kapitalanlagegesellschaft (Hersteller) und ISS STOXX zur Verfügung gestellt. Die ESG-Informationen werden von cleversoft GmbH mit größtmöglicher Sorgfalt erstellt, regelmäßig geprüft und aktualisiert. Trotz aller Sorgfalt können sich die Informationen inzwischen verändert haben oder auf fehlerhaften Daten Dritter basieren.

# ESG-Factsheet

Daten zur ESG-Bewertung, zu den SDGs sowie zur CO<sub>2</sub>-Intensität, bereitgestellt von **ISS STOXX\***

## M&G (Lux) Optimal Income Fund - EUR A Acc

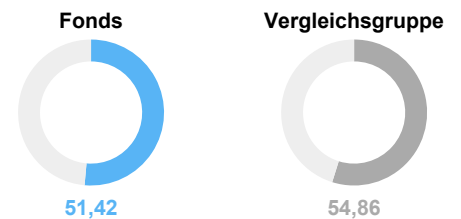
Das ISS STOXX ESG Fonds Rating bietet einen relativen Überblick über die ESG-Leistungsbewertung des Fonds auf einer Skala von 1 (schlechtester Wert) bis 5 (besten Wert). Der Gesamtscore basiert auf einer gewichteten ESG-Leistungsbewertung, der die Leistung der Emittenten und der Vergleichsgruppe anhand zentraler ESG-Kriterien auf einer Skala von 0 bis 100 bewertet. Fonds mit einem im Vergleich zu ihren Mitbewerbern niedrigeren gewichteten ESG-Leistungsbewertung weisen eine geringere Nachhaltigkeitsleistung auf.

Der Wert der Vergleichsgruppe (Lipper Global Bond Global EUR) ist ein Durchschnitt der Fondswerte innerhalb der Gruppe. Das Lipper Global Classification (LGC)-System wird verwendet, um die Vergleichsgruppe für relevante Berechnungen zu definieren.

### ISS STOXX ESG Fonds Rating



### ESG Leistungsbewertung



## ESG-Wertung

### Umwelt



### Soziales



### Unternehmensführung



▼ Fonds ▲ Vergleichsgruppe

Die Balkendiagramme zeigen einen Vergleich der Leistungsbewertung des Fonds und der Vergleichsgruppe je E-, S- und G-Pfeiler anhand gewichteter Durchschnittswerte sowie der Spannweite von besten bis schlechtesten Einzeltitelbewertungen. Dabei stellt A+ den besten und D- den schlechtesten Wert dar.

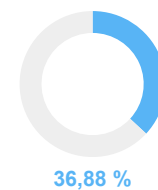
## Beitrag zu den UN-Nachhaltigkeitszielen (SDG)

### SDG-Impact-Bewertung



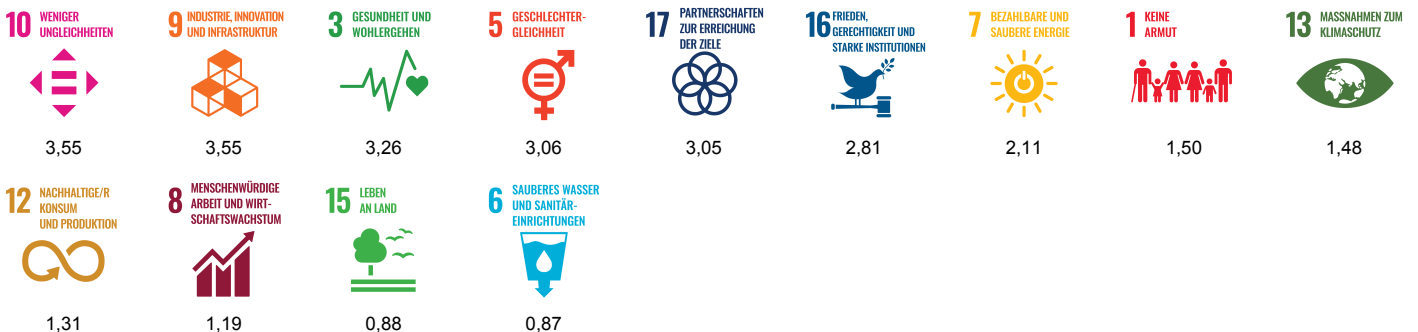
Gewichteter Durchschnitt der SDG-Impact-Ratings der Portfoliopositionen. Auf Emittentenebene werden je SDG-Bewertung nur die prägnantesten Zielbeiträge berücksichtigt (höchster positiver und/oder niedrigster negativer Wert). Die Skala reicht von -10,0 (stark negativer Impact) bis +10,0 (stark positiver Impact).

### SDG-Abdeckungsquote



Zeigt den Abdeckungsgrad des Fondsportfolios basierend auf den gewichteten Positionen, die in die SDG-Impact-Bewertung einfließen.

### Positiver Impact (Score > +0,5)



Hinweis: Die Zuordnung der 17 SDGs in positive, neutrale und negative Gruppen erfolgt auf Basis der jeweiligen SDG-Einzelbewertungen (-10 bis +10).

# ESG-Factsheet

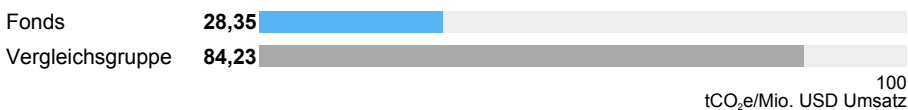
## CO<sub>2</sub>-Intensität und Klimakennzahlen

### Relativer CO<sub>2</sub>-Fußabdruck



Zeigt den relativen CO<sub>2</sub>-Fußabdruck auf Basis der Emissionsbelastung (tCO<sub>2</sub>e) je 1 Mio. USD investiertes Kapital.

### Gewichtete CO<sub>2</sub>-Intensität



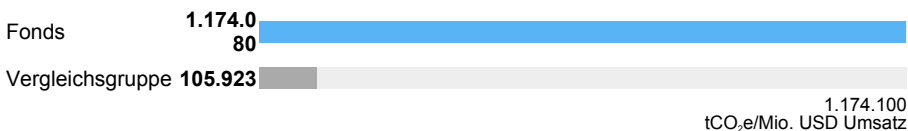
Zeigt die gewichtete CO<sub>2</sub>-Intensität je 1 Mio. USD Umsatz und wendet einen gewichteten Durchschnitt auf die Emissionsintensität der Bestände an.

### THG-Intensität Scope 1+2



Umfasst direkte Treibhausgasemissionen aus dem eigenen Geschäftsbetrieb (Scope 1) sowie indirekte Emissionen aus eingekaufter Energie wie Strom oder Wärme (Scope 2). Die Kennzahl zeigt, wie viele Emissionen für 1 Mio. USD Umsatz anfallen.

### THG-Intensität Scope 1+2+3



Erweitert Scope 1+2 um vor- und nachgelagerte Treibhausgasemissionen entlang der Wertschöpfungskette (Scope 3), z. B. aus Lieferketten, Transport und Produktnutzung. Damit wird der gesamte Klimafußabdruck pro 1 Mio. USD Umsatz sichtbar.

## ISS STOXX

\*Alle Rechte an den von Institutional Shareholder Services Inc. und ihren verbundenen Unternehmen (ISS STOXX) bereitgestellten Informationen liegen bei ISS STOXX und/oder ihren Lizenzgebern. ISS STOXX übernimmt keinerlei ausdrückliche oder stillschweigende Gewährleistungen irgendeiner Art und haftet nicht für Fehler, Auslassungen oder Unterbrechungen in oder im Zusammenhang mit den von ISS STOXX bereitgestellten Daten.

Weitere Informationen zur Methodologie und Berechnung der ESG-Metriken finden Sie unter: [Methodology Library | ISS STOXX](#)

## ESG-Glossar

**SDG (Sustainable Development Goals)** - Die 17 Nachhaltigkeitsziele der Vereinten Nationen, z. B. zu Klima, Gesundheit, Bildung und verantwortungsvollem Konsum.

**SDG Impact Bewertung** - Kennzahl für den aggregierten Beitrag eines Portfolios zu den SDGs. Die Skala reicht von -10 (deutlich negativ) bis +10 (deutlich positiv).

**SDG-Abdeckungsquote** - Anteil des Fondsportfolios, der den UN-Nachhaltigkeitszielen (SDGs) zugeordnet werden kann.

**CDP** - eine globale gemeinnützige Organisation, die das weltweit einzige unabhängige Umweltoffenlegungssystem betreibt. CDP-Offenlegungen sind freiwillige Umweltberichte, die von Unternehmen, Städten und Regierungen bei CDP (ehemals Carbon Disclosure Project) eingereicht werden.

### Anteil der Emissionen offengelegter Positionen (nach Gewicht)



Zeigt den Abdeckungsgrad des Fonds-Portfolios basierend auf den Gewichten der Positionen, für die Emissionsdaten aus Nachhaltigkeits- oder Geschäftsberichten, CDP-Offenlegungen oder anderen verifizierten Quellen vorliegen.