

# ESG-Factsheet

Stand: 06.07.2026

Gegenstand dieses Dokuments sind Nachhaltigkeitsinformationen zu diesem Finanzprodukt. Es handelt sich um Werbematerial. Für Informationen über die berücksichtigten Umweltziele lesen Sie bitte aufmerksam die Nachhaltigkeitsinformationen des Herstellers. Der Grundsatz „Vermeidung erheblicher Beeinträchtigungen“ findet nur bei denjenigen dem Finanzprodukt zugrunde liegenden Investitionen Anwendung, die die EU-Kriterien für ökologisch nachhaltige Wirtschaftsaktivitäten berücksichtigen. Die dem verbleibenden Teil dieses Finanzprodukts zugrunde liegenden Investitionen berücksichtigen nicht die EU-Kriterien für ökologisch nachhaltige Wirtschaftsaktivitäten.

## ARERO - Der Weltfonds - ESG LC EUR

ISIN / WKN	LU2114851830 / DWS26Y
Emittent / Hersteller	DWS Investment S.A.
Benchmark	-
EU-Offenlegungskategorisierung*	Artikel 8 Einstufung nach Verordnung (EU) 2019/2088 über nachhaltigkeitsbezogene Offenlegungspflichten im Finanzdienstleistungssektor (SFDR)
PAI Berücksichtigung**	Ja, für folgende Kriterien: Treibhausgas-Emissionen; Soziale und Arbeitnehmerbelange
Verkaufsprospekt	<a href="#">Link</a>
SFDR vorvertragliche Informationen***	<a href="#">Link</a>
SFDR regelmäßige Informationen***	<a href="#">Link</a>
SFDR Website Informationen***	<a href="#">Link</a>
ESG-Fokus	-
Aktualisierung durch Hersteller	25.05.2026

\* Artikel 6: Finanzprodukte, die weder ökologische und/oder soziale Merkmale bewerben, noch nachhaltige Investitionen anstreben; Artikel 8: Finanzprodukte, die ökologische und/oder soziale Merkmale bewerben, und die Unternehmen, in die investiert wird, wenden Verfahrensweisen einer guten Unternehmensführung an; Artikel 9: Finanzprodukte, die nachhaltige Investitionen anstreben.

\*\* PAI (Principle Adverse Impact) sind die negativen Auswirkungen von Investitionsentscheidungen auf Nachhaltigkeitsfaktoren.

\*\*\* SFDR - Sustainable Finance Disclosure Regulation (Offenlegungsverordnung)

### Mindestanteil von nachhaltigen Anlagen nach SFDR



## ESG-Factsheet

### Anlagestrategie

Ziel der Anlagepolitik ist die Erwirtschaftung eines Wertzuwachses. Um dies zu erreichen legt der Fonds in die Anlageklassen Aktien, Renten und Rohstoffe an. Die Aktien- und Renteninvestments werden über Direktinvestitionen abgebildet, während die Investition in die Rohstoffmärkte mit Hilfe derivativer Instrumente (Finanzinstrumente, deren Wert von der Entwicklung eines oder mehrerer Basiswerte abhängt, z.B. eines Wertpapiers), wie vor allem Commodity Index Swaps und Total Return Swaps vorgenommen wird. Diese Strategie wird als ARERO Weltstrategie bezeichnet. Die Gewichtung der Anlageklassen wird dabei am fünften Geschäftstag im Mai und im November eines jeden Jahres auf 60% Aktien, 25% europäische Staatsanleihen und 15% Rohstoffe angepasst. Aufgrund dieser Konstruktion setzt sich der Fonds aus den Komponenten Aktienportfolio und Anleiheportfolio sowie Derivate (insbesondere Swaps) zusammen, wobei mindestens 51% des Aktivvermögens des Fonds in Kapitalbeteiligungen angelegt sind. Für die Anlageklasse Aktien wird die ARERO Aktienstrategie verfolgt, welche sich zur Assetallokation folgender Indizes bedient: Solactive GBS North America Large & Mid Cap USD Index TR, Solactive GBS Developed Market Europe Large & Mid Cap EUR Index TR, Solactive GBS Developed Market Pacific Large & Mid Cap USD Index TR & Solactive GBS Emerging Markets Large & Mid Cap USD Index TR. Für die Anlageklasse Renten wird die ARERO Rentenstrategie verfolgt, welche sich am Solactive EuroZONE Government Bond Index TR orientiert. Für die Anlageklasse Rohstoffe wird die ARERO Rohstoffstrategie verfolgt, welche sich am Bloomberg ex-Agriculture and Livestock 15/30 Capped 3 Month Forward Total Return Index orientiert. Bei der Auswahl der geeigneten Anlagen werden neben dem finanziellen Erfolg ökologische und soziale Gesichtspunkte und die Grundsätze guter Unternehmensführung (sog. ESG-Kriterien) berücksichtigt. Mindestens 80% des Nettofondsvermögens werden in Anlagen investiert, die mit den beworbenen ökologischen und sozialen Merkmalen im Einklang stehen. Die Auswahl der einzelnen Anlagen liegt im Ermessen des Fondsmanagements. Die Rendite des Produktes lässt sich von dem täglich berechneten Anteilspreis und einer etwaigen Ausschüttung ableiten.

### Rechtliche Informationen

Die offengelegten ESG-Informationen werden der cleversoft GmbH von der genannten Kapitalanlagegesellschaft (Hersteller) und ISS STOXX zur Verfügung gestellt. Die ESG-Informationen werden von cleversoft GmbH mit größtmöglicher Sorgfalt erstellt, regelmäßig geprüft und aktualisiert. Trotz aller Sorgfalt können sich die Informationen inzwischen verändert haben oder auf fehlerhaften Daten Dritter basieren.

# ESG-Factsheet

Daten zur ESG-Bewertung, zu den SDGs sowie zur CO<sub>2</sub>-Intensität, bereitgestellt von **ISS STOXX\***

## ARERO - Der Weltfonds - ESG LC EUR

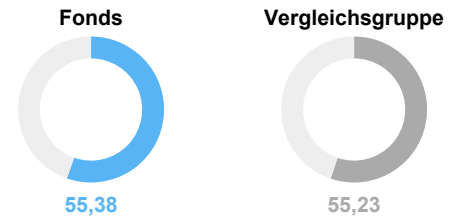
Das ISS STOXX ESG Fonds Rating bietet einen relativen Überblick über die ESG-Leistungsbewertung des Fonds auf einer Skala von 1 (schlechtester Wert) bis 5 (besten Wert). Der Gesamtscore basiert auf einer gewichteten ESG-Leistungsbewertung, der die Leistung der Emittenten und der Vergleichsgruppe anhand zentraler ESG-Kriterien auf einer Skala von 0 bis 100 bewertet. Fonds mit einem im Vergleich zu ihren Mitbewerbern niedrigeren gewichteten ESG-Leistungsbewertung weisen eine geringere Nachhaltigkeitsleistung auf.

Der Wert der Vergleichsgruppe (Lipper Global Mixed Asset EUR Balanced - Global) ist ein Durchschnitt der Fondswerte innerhalb der Gruppe. Das Lipper Global Classification (LGC)-System wird verwendet, um die Vergleichsgruppe für relevante Berechnungen zu definieren.

### ISS STOXX ESG Fonds Rating



### ESG Leistungsbewertung



## ESG-Wertung

### Umwelt



### Soziales



### Unternehmensführung



▼ Fonds ▲ Vergleichsgruppe

Die Balkendiagramme zeigen einen Vergleich der Leistungsbewertung des Fonds und der Vergleichsgruppe je E-, S- und G-Pfeiler anhand gewichteter Durchschnittswerte sowie der Spannweite von besten bis schlechtesten Einzeltitelbewertungen. Dabei stellt A+ den besten und D- den schlechtesten Wert dar.

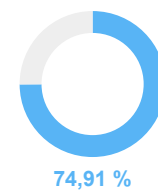
## Beitrag zu den UN-Nachhaltigkeitszielen (SDG)

### SDG-Impact-Bewertung



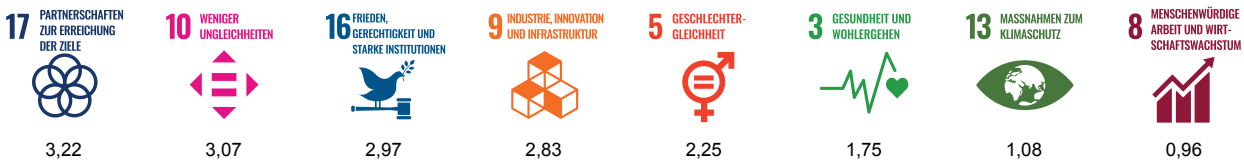
Gewichteter Durchschnitt der SDG-Impact-Ratings der Portfoliopositionen. Auf Emittentenebene werden je SDG-Bewertung nur die prägnantesten Zielbeiträge berücksichtigt (höchster positiver und/oder niedrigster negativer Wert). Die Skala reicht von -10,0 (stark negativer Impact) bis +10,0 (stark positiver Impact).

### SDG-Abdeckungsquote



Zeigt den Abdeckungsgrad des Fondsportfolios basierend auf den gewichteten Positionen, die in die SDG-Impact-Bewertung einfließen.

### Positiver Impact (Score > +0,5)



### Neutraler Impact (Score -0,5 bis +0,5)



Hinweis: Die Zuordnung der 17 SDGs in positive, neutrale und negative Gruppen erfolgt auf Basis der jeweiligen SDG-Einzelbewertungen (-10 bis +10).

# ESG-Factsheet

## CO<sub>2</sub>-Intensität und Klimakennzahlen

### Relativer CO<sub>2</sub>-Fußabdruck



Zeigt den relativen CO<sub>2</sub>-Fußabdruck auf Basis der Emissionsbelastung (tCO<sub>2</sub>e) je 1 Mio. USD investiertes Kapital.

### Gewichtete CO<sub>2</sub>-Intensität



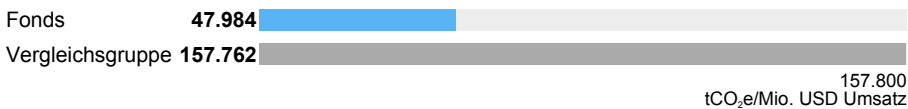
Zeigt die gewichtete CO<sub>2</sub>-Intensität je 1 Mio. USD Umsatz und wendet einen gewichteten Durchschnitt auf die Emissionsintensität der Bestände an.

### THG-Intensität Scope 1+2



Umfasst direkte Treibhausgasemissionen aus dem eigenen Geschäftsbetrieb (Scope 1) sowie indirekte Emissionen aus eingekaufter Energie wie Strom oder Wärme (Scope 2). Die Kennzahl zeigt, wie viele Emissionen für 1 Mio. USD Umsatz anfallen.

### THG-Intensität Scope 1+2+3



Erweitert Scope 1+2 um vor- und nachgelagerte Treibhausgasemissionen entlang der Wertschöpfungskette (Scope 3), z. B. aus Lieferketten, Transport und Produktnutzung. Damit wird der gesamte Klimafußabdruck pro 1 Mio. USD Umsatz sichtbar.

## ISS STOXX

\*Alle Rechte an den von Institutional Shareholder Services Inc. und ihren verbundenen Unternehmen (ISS STOXX) bereitgestellten Informationen liegen bei ISS STOXX und/oder ihren Lizenzgebern. ISS STOXX übernimmt keinerlei ausdrückliche oder stillschweigende Gewährleistungen irgendeiner Art und haftet nicht für Fehler, Auslassungen oder Unterbrechungen in oder im Zusammenhang mit den von ISS STOXX bereitgestellten Daten.

Weitere Informationen zur Methodologie und Berechnung der ESG-Metriken finden Sie unter: [Methodology Library | ISS STOXX](#)

## ESG-Glossar

**SDG (Sustainable Development Goals)** - Die 17 Nachhaltigkeitsziele der Vereinten Nationen, z. B. zu Klima, Gesundheit, Bildung und verantwortungsvollem Konsum.

**SDG Impact Bewertung** - Kennzahl für den aggregierten Beitrag eines Portfolios zu den SDGs. Die Skala reicht von -10 (deutlich negativ) bis +10 (deutlich positiv).

**SDG-Abdeckungsquote** - Anteil des Fondsportfolios, der den UN-Nachhaltigkeitszielen (SDGs) zugeordnet werden kann.

**CDP** - eine globale gemeinnützige Organisation, die das weltweit einzige unabhängige Umweltoffenlegungssystem betreibt. CDP-Offenlegungen sind freiwillige Umweltberichte, die von Unternehmen, Städten und Regierungen bei CDP (ehemals Carbon Disclosure Project) eingereicht werden.

### Anteil der Emissionen offengelegter Positionen (nach Gewicht)



Zeigt den Abdeckungsgrad des Fonds-Portfolios basierend auf den Gewichten der Positionen, für die Emissionsdaten aus Nachhaltigkeits- oder Geschäftsberichten, CDP-Offenlegungen oder anderen verifizierten Quellen vorliegen.