

ESG-Factsheet

Stand: 06.07.2026

Gegenstand dieses Dokuments sind Nachhaltigkeitsinformationen zu diesem Finanzprodukt. Es handelt sich um Werbematerial. Für Informationen über die berücksichtigten Umweltziele lesen Sie bitte aufmerksam die Nachhaltigkeitsinformationen des Herstellers. Der Grundsatz „Vermeidung erheblicher Beeinträchtigungen“ findet nur bei denjenigen dem Finanzprodukt zugrunde liegenden Investitionen Anwendung, die die EU-Kriterien für ökologisch nachhaltige Wirtschaftsaktivitäten berücksichtigen. Die dem verbleibenden Teil dieses Finanzprodukts zugrunde liegenden Investitionen berücksichtigen nicht die EU-Kriterien für ökologisch nachhaltige Wirtschaftsaktivitäten.

Amundi EUR Cash Active UCITS ETF Acc

ISIN / WKN	LU3178805456 / ETF287
Emittent / Hersteller	Amundi Luxembourg S.A.
Benchmark	-
EU-Offenlegungskategorisierung*	Artikel 8 Einstufung nach Verordnung (EU) 2019/2088 über nachhaltigkeitsbezogene Offenlegungspflichten im Finanzdienstleistungssektor (SFDR)
PAI Berücksichtigung**	Ja, für folgende Kriterien: Treibhausgas-Emissionen; Wasser; Abfälle; Biologische Diversität; Soziale und Arbeitnehmerbelange
Verkaufsprospekt	Link
SFDR vorvertragliche Informationen***	Link
SFDR regelmäßige Informationen***	siehe Jahresbericht
SFDR Website Informationen***	Link
ESG-Fokus	-
Aktualisierung durch Hersteller	26.05.2026

* Artikel 6: Finanzprodukte, die weder ökologische und/oder soziale Merkmale bewerben, noch nachhaltige Investitionen anstreben; Artikel 8: Finanzprodukte, die ökologische und/oder soziale Merkmale bewerben, und die Unternehmen, in die investiert wird, wenden Verfahrensweisen einer guten Unternehmensführung an; Artikel 9: Finanzprodukte, die nachhaltige Investitionen anstreben.

** PAI (Principle Adverse Impact) sind die negativen Auswirkungen von Investitionsentscheidungen auf Nachhaltigkeitsfaktoren.

*** SFDR - Sustainable Finance Disclosure Regulation (Offenlegungsverordnung)

Mindestanteil von nachhaltigen Anlagen nach SFDR



Anlagestrategie

Der Teilfonds zielt darauf ab, Renditen zu erwirtschaften, die den Geldmarktsätzen entsprechen. Der Teilfonds investiert mindestens 67 % seines Vermögens in Geldmarktinstrumente. Der Teilfonds unterhält in seinem Portfolio eine WAM von maximal 180 Tagen und eine WAL von 365 Tagen. Der Teilfonds investiert nicht mehr als 30 % seines Vermögens in Wertpapieren und Geldmarktinstrumenten, die von einem Land, einer lokalen Behörde innerhalb der EU oder einer internationalen Organisation, der mindestens ein EU-Mitglied angehört, ausgegeben oder garantiert werden. Der Teilfonds kann bis zu 10 % seines Vermögens in Anteile anderer Geldmarktfonds investieren. Der Teilfonds kann Derivate zur Absicherung einsetzen. Der Teilfonds ist ein Finanzprodukt, das ESG-Merkmale im Sinne von Artikel 8 der Verordnung über nachhaltigkeitsbezogene Offenlegungspflichten im Finanzdienstleistungssektor bewirbt. Der Teilfonds kann den Euro Short Term Rate („€STR“) als Indikator für die nachträgliche Bewertung der Performance des Teilfonds verwenden. Der Teilfonds ist ein „Geldmarktfonds mit variablem NIW“ im Sinne der EU-Geldmarktfondsverordnung. Der Teilfonds wird aktiv verwaltet. Es bestehen keine Beschränkungen in Bezug auf die Benchmark, die den Portfolioaufbau einschränken. Der Teilfonds hat den Benchmark-Index nicht als Benchmark für die Zwecke der Verordnung über Nachhaltigkeitsberichterstattung im Finanzdienstleistungssektor entwickelt. Der Teilfonds integriert Nachhaltigkeitsfaktoren in seinen Anlageprozess, wie im Abschnitt „Nachhaltige Anlagen“ des Prospekts näher erläutert. Das Anlageteam führt technische und fundamentale Analysen durch, einschließlich Kreditanalysen, um Emittenten und kurzfristige Wertpapiere auszuwählen, während es ein hochwertiges Portfolio mit einem Fokus auf Liquidität und Risikomanagement aufbaut. Der Teilfonds strebt an, ein ESG-Rating seines Portfolios sicherzustellen, das über dem seines Anlageuniversums liegt.

ESG-Factsheet

Rechtliche Informationen

Die offengelegten ESG-Informationen werden der cleversoft GmbH von der genannten Kapitalanlagegesellschaft (Hersteller) und ISS STOXX zur Verfügung gestellt. Die ESG-Informationen werden von cleversoft GmbH mit größtmöglicher Sorgfalt erstellt, regelmäßig geprüft und aktualisiert. Trotz aller Sorgfalt können sich die Informationen inzwischen verändert haben oder auf fehlerhaften Daten Dritter basieren.

ESG-Factsheet

Daten zur ESG-Bewertung, zu den SDGs sowie zur CO₂-Intensität, bereitgestellt von **ISS STOXX***

Amundi EUR Cash Active UCITS ETF Acc

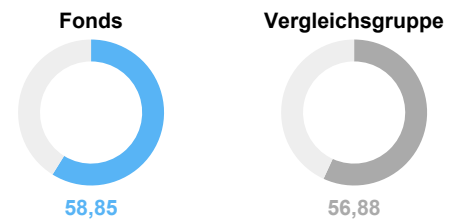
Das ISS STOXX ESG Fonds Rating bietet einen relativen Überblick über die ESG-Leistungsbewertung des Fonds auf einer Skala von 1 (schlechtester Wert) bis 5 (besten Wert). Der Gesamtscore basiert auf einer gewichteten ESG-Leistungsbewertung, der die Leistung der Emittenten und der Vergleichsgruppe anhand zentraler ESG-Kriterien auf einer Skala von 0 bis 100 bewertet. Fonds mit einem im Vergleich zu ihren Mitbewerbern niedrigeren gewichteten ESG-Leistungsbewertung weisen eine geringere Nachhaltigkeitsleistung auf.

Der Wert der Vergleichsgruppe (Lipper Global Money Market EUR) ist ein Durchschnitt der Fondswerte innerhalb der Gruppe. Das Lipper Global Classification (LGC)-System wird verwendet, um die Vergleichsgruppe für relevante Berechnungen zu definieren.

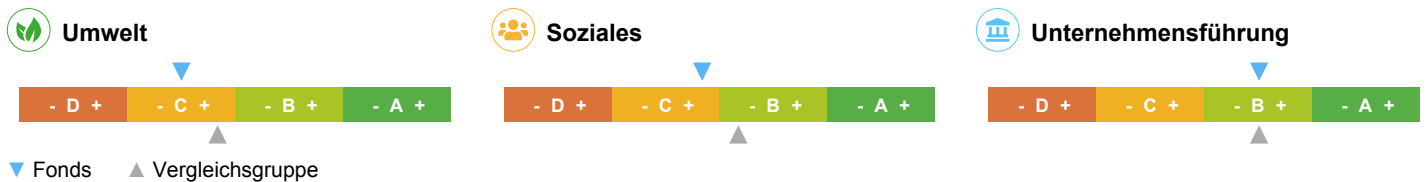
ISS STOXX ESG Fonds Rating



ESG Leistungsbewertung



ESG-Wertung



Die Balkendiagramme zeigen einen Vergleich der Leistungsbewertung des Fonds und der Vergleichsgruppe je E-, S- und G-Pfeiler anhand gewichteter Durchschnittswerte sowie der Spannweite von besten bis schlechtesten Einzeltitelbewertungen. Dabei stellt A+ den besten und D- den schlechtesten Wert dar.

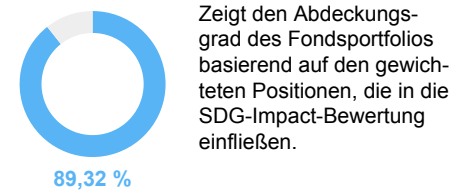
Beitrag zu den UN-Nachhaltigkeitszielen (SDG)

SDG-Impact-Bewertung

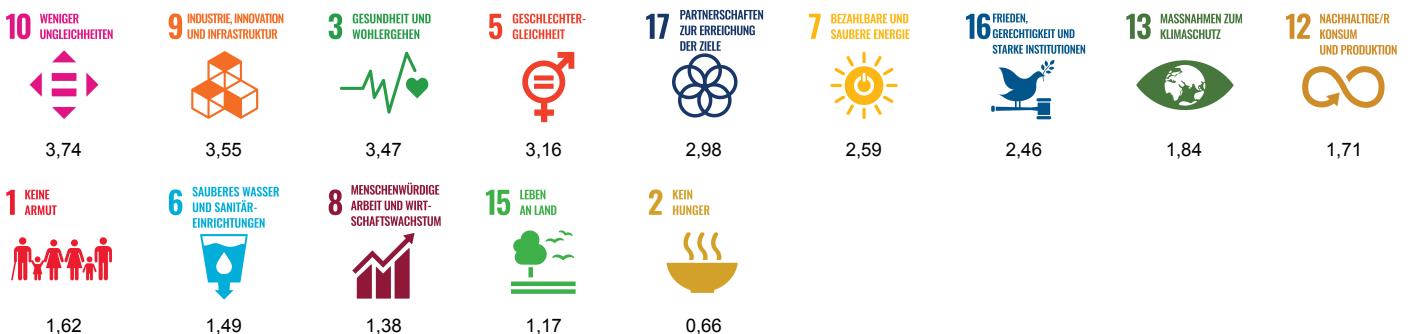


Gewichteter Durchschnitt der SDG-Impact-Ratings der Portfolio-positionen. Auf Emittentenebene werden je SDG-Bewertung nur die prägnantesten Zielbeiträge berücksichtigt (höchster positiver und/oder niedrigster negativer Wert). Die Skala reicht von -10,0 (stark negativer Impact) bis +10,0 (stark positiver Impact).

SDG-Abdeckungsquote



Positiver Impact (Score > +0,5)



Hinweis: Die Zuordnung der 17 SDGs in positive, neutrale und negative Gruppen erfolgt auf Basis der jeweiligen SDG-Einzelbewertungen (-10 bis +10).

ESG-Factsheet

CO₂-Intensität und Klimakennzahlen

Relativer CO₂-Fußabdruck



Zeigt den relativen CO₂-Fußabdruck auf Basis der Emissionsbelastung (tCO₂e) je 1 Mio. USD investiertes Kapital.

Gewichtete CO₂-Intensität



Zeigt die gewichtete CO₂-Intensität je 1 Mio. USD Umsatz und wendet einen gewichteten Durchschnitt auf die Emissionsintensität der Bestände an.

THG-Intensität Scope 1+2



Umfasst direkte Treibhausgasemissionen aus dem eigenen Geschäftsbetrieb (Scope 1) sowie indirekte Emissionen aus eingekaufter Energie wie Strom oder Wärme (Scope 2). Die Kennzahl zeigt, wie viele Emissionen für 1 Mio. USD Umsatz anfallen.

THG-Intensität Scope 1+2+3



Erweitert Scope 1+2 um vor- und nachgelagerte Treibhausgasemissionen entlang der Wertschöpfungskette (Scope 3), z. B. aus Lieferketten, Transport und Produktnutzung. Damit wird der gesamte Klimafußabdruck pro 1 Mio. USD Umsatz sichtbar.

ISS STOXX

*Alle Rechte an den von Institutional Shareholder Services Inc. und ihren verbundenen Unternehmen (ISS STOXX) bereitgestellten Informationen liegen bei ISS STOXX und/oder ihren Lizenzgebern. ISS STOXX übernimmt keinerlei ausdrückliche oder stillschweigende Gewährleistungen irgendeiner Art und haftet nicht für Fehler, Auslassungen oder Unterbrechungen in oder im Zusammenhang mit den von ISS STOXX bereitgestellten Daten.

Weitere Informationen zur Methodologie und Berechnung der ESG-Metriken finden Sie unter: [Methodology Library | ISS STOXX](#)

ESG-Glossar

SDG (Sustainable Development Goals) - Die 17 Nachhaltigkeitsziele der Vereinten Nationen, z. B. zu Klima, Gesundheit, Bildung und verantwortungsvollem Konsum.

SDG Impact Bewertung - Kennzahl für den aggregierten Beitrag eines Portfolios zu den SDGs. Die Skala reicht von -10 (deutlich negativ) bis +10 (deutlich positiv).

SDG-Abdeckungsquote - Anteil des Fondsportfolios, der den UN-Nachhaltigkeitszielen (SDGs) zugeordnet werden kann.

CDP - eine globale gemeinnützige Organisation, die das weltweit einzige unabhängige Umweltoffenlegungssystem betreibt. CDP-Offenlegungen sind freiwillige Umweltberichte, die von Unternehmen, Städten und Regierungen bei CDP (ehemals Carbon Disclosure Project) eingereicht werden.

Anteil der Emissionen offengelegter Positionen (nach Gewicht)



Zeigt den Abdeckungsgrad des Fonds-Portfolios basierend auf den Gewichten der Positionen, für die Emissionsdaten aus Nachhaltigkeits- oder Geschäftsberichten, CDP-Offenlegungen oder anderen verifizierten Quellen vorliegen.